

ウォーターワークス

WATER WORKS

世界一の園芸専用吸水樹脂

ウォーターワークスは、農園芸専用としてアメリカ合衆国農務省の研究で生まれた保水材です。既にアメリカ、ヨーロッパをはじめとして世界の40数カ国で販売されています。農業や園芸、緑化プロジェクトなどに使用されており、高い実績を上げています。

用途

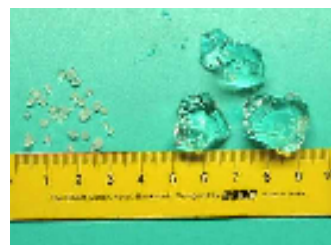
園芸：植木鉢・プランター・花壇・屋上緑化・壁面緑化
緑化工事：植生工事・植栽工事・移植工事・防災林
農業：ハウス栽培・育苗床・種子コーティング
芝地：ゴルフ場・競技場・公園

高い吸水能力

ウォーターワークスは自重の400～500倍の水を吸収して蓄えることができます。

この水は、植物が必要とする分だけ徐々に放出し、根から吸収されます。このため、多量に水を蓄えていても、根腐れを起こす事はありません。

<写真>吸水前と吸水後のゲル化状態（顆粒状の場合）



ウォーターワークスの効果

- 水枯れ、根腐れの防止。保水性・通気性・塩基置換容量などの土壌改良効果。
- 発芽率の向上、植栽・移植後の生存率の向上。移植後の生育促進効果。
- 散水・給水作業などの軽減、管理費用の削減など経済効果。
- 肥料効率の向上、塩類濃度障害の防止効果。

ウォーターワークスは成長を高め、水や肥料を節約します

- 植物に対する水の過不足をコントロールし、ストレスを軽減するため成長を促進します。
- 散水の頻度を従来の半分以下に減らせます。又、水が有効に使われるため従来の50～75%の水を節約します。
- ウォーターワークスは肥料や農薬の水溶液も吸水しますので、肥料や農薬の無駄が少なくなり、使用量を減らせます。

広い使用範囲

ウォーターワークスは、植物の種類や土壌、基盤材などの種類に関係なく機能します。又、pHが4～14の間でも機能しますので、幅広く使用できます。



移植後の高い生存率

ウォーターワークスを移植の際に使用すると、優れた効果により、高い生存率と良好な生育が得られます



松の移植 (生存率100%)



桜の移植



1年後の生育状況

長い有効期間

通常の使用方法では、土壤中で5年以上有効に機能しますので、経済的です。

アメリカ合衆国環境保護庁は、連邦法の 29CFR と 40CFR 180.001(C)の規定によりウォーターワークスは無害としています。

高い安全性

荷 姿	
25kg/ポリ袋	
2kg/ポリ袋	

性 状 成 分	外 観	白色顆粒状
	pH	7.0
	比 重	0.8
	形 状	粉末
	吸水倍率	自重の500倍
	成 分	アニオン系アクリルポリマー

ウォーターワークスの使用方法

1. ウォーターワークスはバケツやタンク等で、先に水を吸水させてから使用します。
2. ウォーターワークス 100g に対して 30~50 リットルの水が必要です。(大き目の容器を使用)
3. 花壇や植木鉢などの場合は、吸水したウォーターワークスを他の改良材や肥料などと一緒に、土に混合して使用するか、根の廻りに与えて植え込みます。
4. 樹木の場合は、ウォーターワークスを先に入れてから木を入れ、木を左右に動かします。
5. 根の廻りにウォーターワークスを十分行き渡らせ、通常の埋め戻し作業を行います。

総輸入発売元 (made in USA)

名東化製株式会社

464-0850 名古屋市千種区今池5丁目6-11

TEL:052-731-1396 FAX:052-741-0782

代理店 「環境プラン21」事務局

株式会社アリアケ

〒659-0041 芦屋市若葉町2-2-532

TEL:0797-32-9977 FAX:0797-32-9978

お問い合わせは